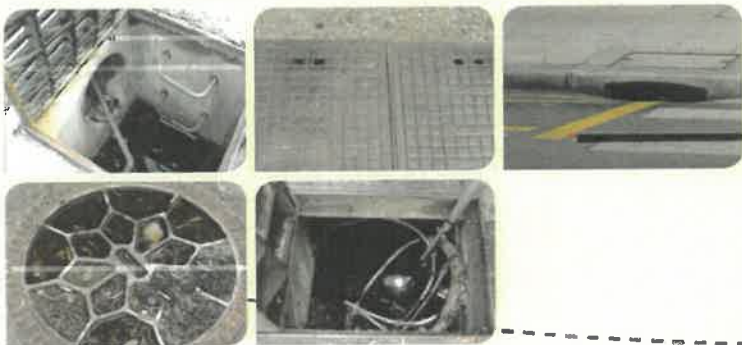


AGENTS D'ENTRETIEN, VOTRE MOBILISATION EST ESSENTIELLE

Les gîtes larvaires spécifiques de la voirie et des espaces publics non bâtis

Avaloirs pluviaux, pièges à sable, réseaux techniques...



Bornes de chantiers



Creux d'arbres



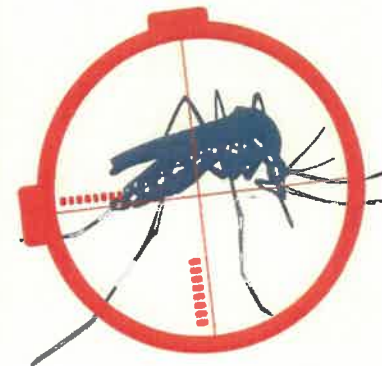
Bassins d'eau claire



Cimetières



Les gîtes de reproduction d'*Aedes albopictus*, dit moustique tigre, sont majoritairement « fabriqués » par l'Homme, le plus souvent en milieu urbain ou périurbain, au sein des domiciles privés (cours, jardins, balcons...) mais aussi des espaces collectifs. La femelle pond ses œufs sur la partie sèche qui jouxte une surface d'eau et ceci dans toute sorte de réceptacles : vases, fûts d'eau de pluie, pneus usagés, pièges à sable des bouches d'égouts, creux d'arbre, etc.



Les autres gîtes larvaires retrouvés dans tous les milieux

Jardinières, soucoupes sous les pots de fleurs, vases



Gouttières, rigoles d'évacuation obstruées



Réserves d'eau : bidons, bacs pour arrosage



Stockages d'objets susceptibles de conserver l'eau



*taille réelle