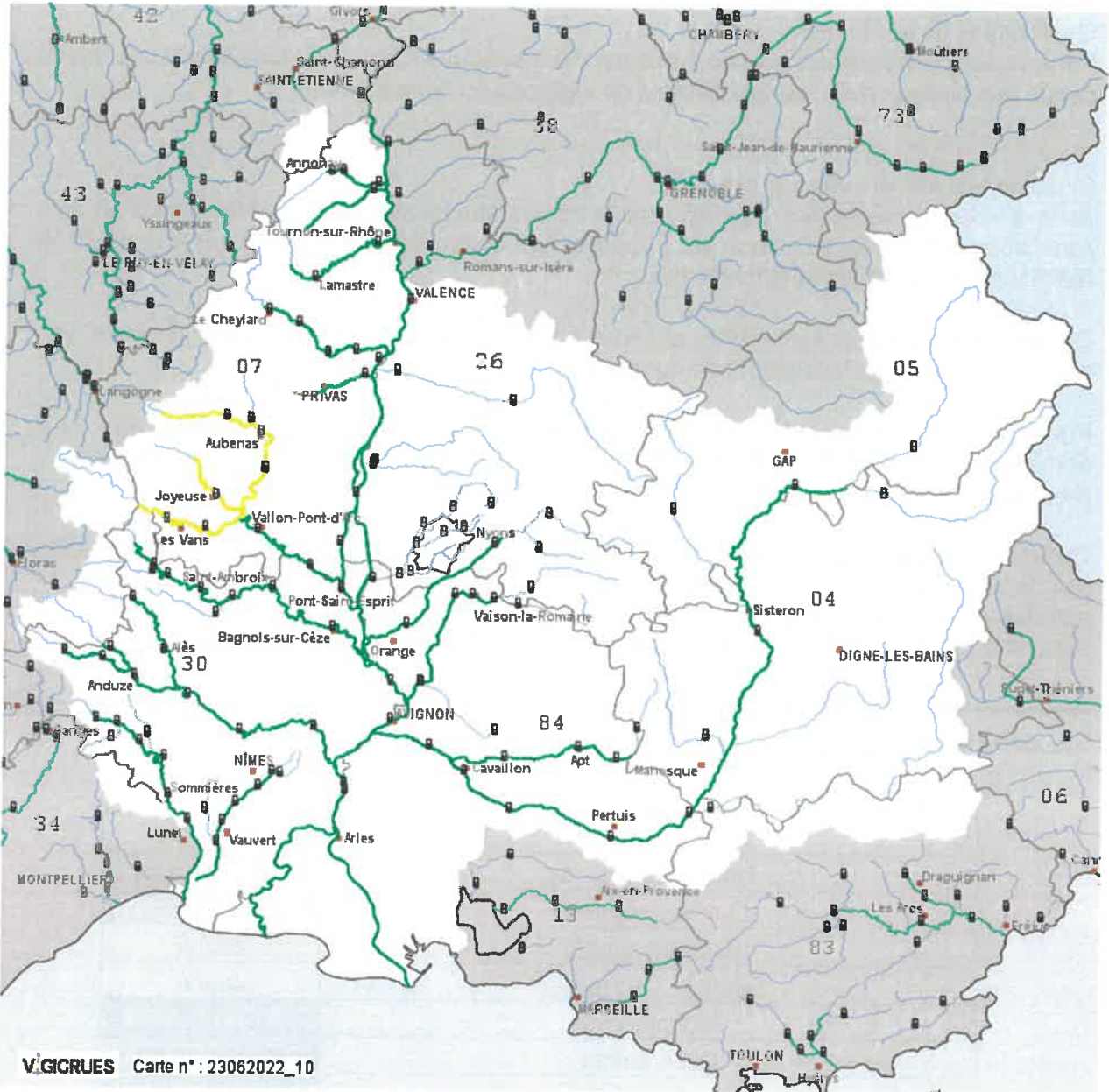


Bulletin local publié le: 23/06/2022 à 09:52

SPC Grand Delta



BULLETIN D'INFORMATION
ORIGINE : Service de Prévision des Crues Grand Delta

Bulletin publié le : 23/06/2022 à 09:52
Prochain bulletin le : 23/06/2022 à 16:00

Etat maximal de vigilance sur le territoire du SPC : **Jaune**

Fait(s) nouveau(x) :
Passage en vigilance jaune pour risque de montée rapide des eaux

Qualification de la situation :
Perturbation pluvieuse active avec présence d'orage pouvant entraîner localement une montée rapide des niveaux d'eau sur les bassins en vigilance ou leurs affluents

Situation actuelle et évolution prévue :
Au cours des dernières 24h, il a déjà plu plus de 100mm localement sur les bassins amont Ardéchois. Compte tenu des sols secs observés en amont de cet épisode, pour le moment les réactions hydrologiques sont modérées.

Des passages orageux sont encore attendus en journée et nuit prochaine sur le territoire. Ils seront accompagnés localement de cumuls significatifs en peu de temps.

Pour le moment, les bassins mis en vigilance sont ceux ayant été déjà bien arrosés ces dernières 24h et susceptibles de réagir rapidement aux nouvelles pluies prévues dans les 24 prochaines heures.

Des montées rapides des niveaux d'eaux pourraient être observées sous les cumuls de pluie les plus forts, sans pour autant entraîner des débordements dommageables. Cependant, les activités proches des cours d'eau pourront être perturbées. Sur les petits affluents des débordements localisés et des phénomènes de ruissellement pourront être observés.

Situation hydrologique par tronçon :

Nom	Vigilance
Doux - Cance - Ay	Vert
Ouvèze - Eyrieux	Vert
<u>Ardèche amont</u>	Jaune
<u>Baume - Chassezac</u>	Jaune
Ardèche aval	Vert
Cèze amont	Vert
Cèze aval	Vert
Gardon d'Alès	Vert
Gardon d'Anduze	Vert
Gardon aval	Vert
Vidourle	Vert
Vistre	Vert
Aygues	Vert
Ouvèze 84	Vert

Calavon - Coulon	Vert
Durance de Serre-Ponçon à Sisteron	Vert
Durance de Sisteron à Cadarache	Vert
Durance de Cadarache à Avignon	Vert
Rhône en amont de Valence	Vert
Rhône de Valence à Pont St Esprit	Vert
Rhône de Pont St Esprit à Avignon	Vert
Rhône d'Avignon à la mer	Vert

Tronçon : Ardèche amont

Risque de montée rapide pouvant perturber les activités saisonnières et/ou exposés au cours d'eau. Pas de débordement dommageable prévu.

Tronçon : Baume - Chassezac

Risque de montée rapide pouvant perturber les activités saisonnières et/ou exposés au cours d'eau. Pas de débordement dommageable prévu.

La Baume reste le bassin le plus sensible au phénomène.

Conséquences possibles :

Des montées rapides des eaux et/ou des premiers débordements localisés sont possibles.

Les conditions de circulation peuvent être rendues difficiles localement.

Conseils de comportement :





Je me tiens informé auprès des autorités.

J'évite de pratiquer des activités nautiques.

Je ne m'engage pas sur une route immergée, même partiellement.

[Haut du bulletin](#)

Signification des couleurs de vigilance:

-  **Rouge** : Risque de crue majeure. Menace directe et généralisée de la sécurité des personnes et des biens.
-  **Orange** : Risque de crue génératrice de débordements importants susceptibles d'avoir un impact significatif sur la vie collective et la sécurité des biens et des personnes.
-  **Jaune** : Risque de crue génératrice de débordements et de dommages localisés ou de montée rapide et dangereuse des eaux, nécessitant une vigilance particulière notamment dans le cas d'activités exposées et/ou saisonnières.
-  **Vert** : Pas de vigilance particulière requise.